

# 전통시장 시설 현대화

---

## 《추진배경 및 목적》

- 대형마트, SSM의 시장진입과 건물노후화 등으로 전통시장이 해가 갈수록 침체해지고 있는 실정으로
- 노후화된 시장을 지원함으로써 전통시장을 활성화 및 지역경제 활성화에 기여코자함

## ■ 사업개요

- 위 치 : 하단동 1176번지 (가락타운 상가시장)  
다대동 680-2번지 (다대씨-파크시장)
- 사업기간 : 2011. 6월 ~ 9월
- 총사업비 : 8.36억원(국비 5.02, 시비 2.28, 구비 0.6, 민간자부담 0.46)
- 사업내용
  - 가락타운 상가시장 : 건물외벽 리모델링, 소방시설 개보수
  - 다대씨-파크시장 : 정화조폐쇄 및 차집관로 연결공사, 소방시설 개보수

## ■ 추진상황

- 2011. 4~5월 : 실시설계
- 2011. 6월 : 공사착공
- 2011. 9월 : 공사준공

## ▣ 기대효과

### 가. 가락타운 상가시장

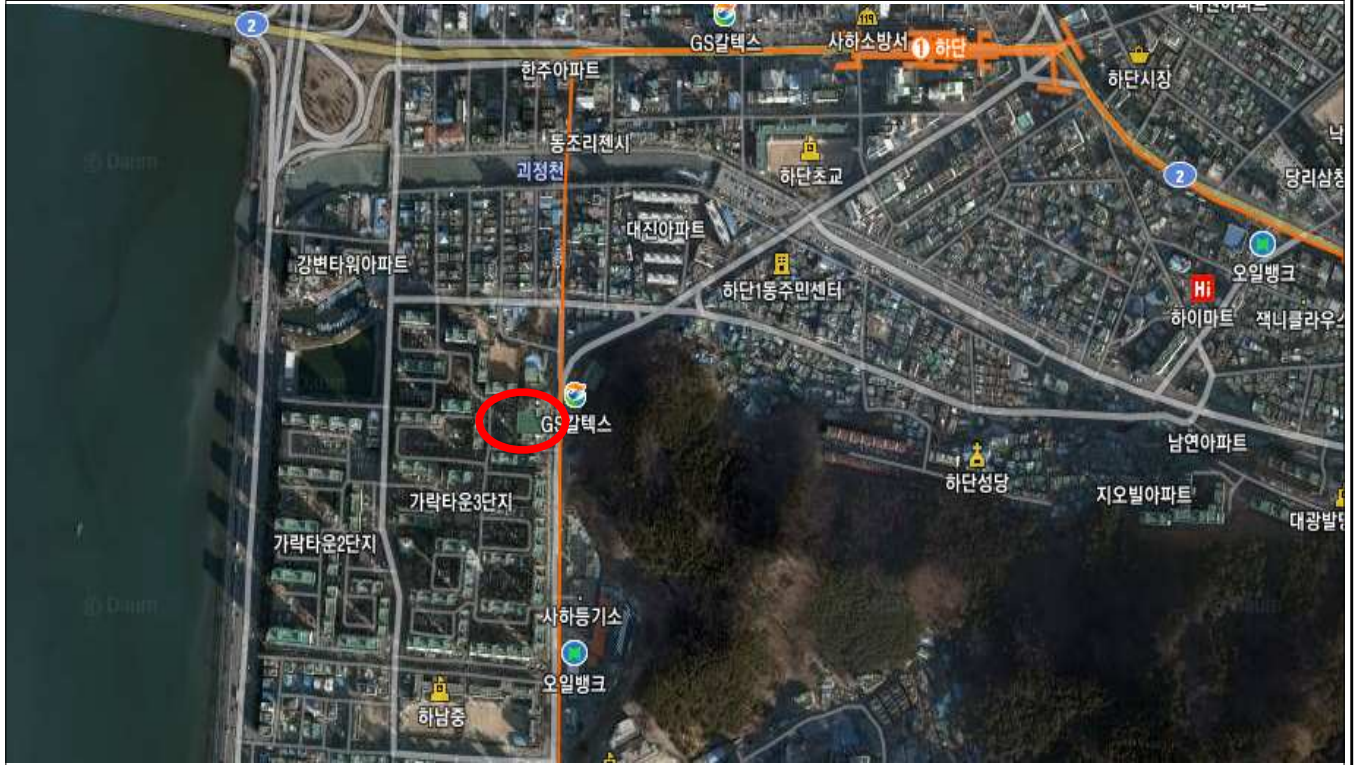
- 1992년 시장이 개설되어 현재까지 운영되고 있으며, 주변에 대단지 아파트, 공공기관(학교, 보건소 등), 산업공단, 지하철역이 인접하여 유동인구가 많아 고객 확보가 원활한 상황이나,
- 시설물의 노후화로 안전사고 위험 및 영업환경이 대단히 열악하여, 시설 개·보수로 청결하고 쾌적한 쇼핑공간을 조성할 수 있으므로 시장 인근 잠재고객의 유치 및 지역경제 활성화에 큰 효과를 기대

### 나. 다대씨-파크시장

- 낙조분수, 다대포해수욕장, 물운대, 철새도래지 등의 빼어난 자연경관이 위치해 있고, 지하철 개통예정 및 해수욕장 주변 관광개발 등으로 향후 관광객의 유입도 가능한 잠재가능성이 큰 시장이나,
- 시설물이 바닷가에 위치하여 부식 등 건물 및 설비의 노후화가 가속되어 노후건물 정비 및 쇼핑환경 개선으로 고객편의 증대와 지역경제 활성화에 큰 기대가 예상됨

# □ 사업명 : 가락타운 상가시장 시설현대화 사업

## 《 위치도 》



## 《 현장 사진 》





□ 사업명 : 다대씨-파크시장 시설현대화 사업

《 위치도 》



《 현장 사진 》

